

СКИФ-19



- ⚠ Система СКИФ-19 простая и эффективная система контроля высева.
- ⚠ Предназначена только для контроля пролета посевного материала на пневматических посевных комплексах в дополнение к штатной системе управления и контроля.

Предназначение системы:

- импортные пневматические сепялки и ПК

СКПК контролирует:

- факт пролета семян к сошнику по двум независимым линиям (семена/удобрения);
- факт вращения валов дозаторов;
- целостность цепи подключения датчиков пролета семян ДПП;
- напряжение в сети питания и надежность контакта присоединения системы к цепи питания;

Предоставляемая информация:

- номер сошника, датчик пролета семян которого неисправен;
- номер забившегося сошника;
- отсутствие вращения вала высевного агрегата;
- снижение напряжения в бортовой сети трактора и нарушения цепи питания СКПК (в случае возникновения аварий - осуществляется звуковая и визуальная сигнализация).

Дополнительные возможности:

- система имеет возможность корректно работать в режиме закладки технологической колеи при записи в ее память номеров колежных (перекрываемых) сошников

Количество контролируемых сошников:

- до 150 шт. (до 90 шт. в одной линии)

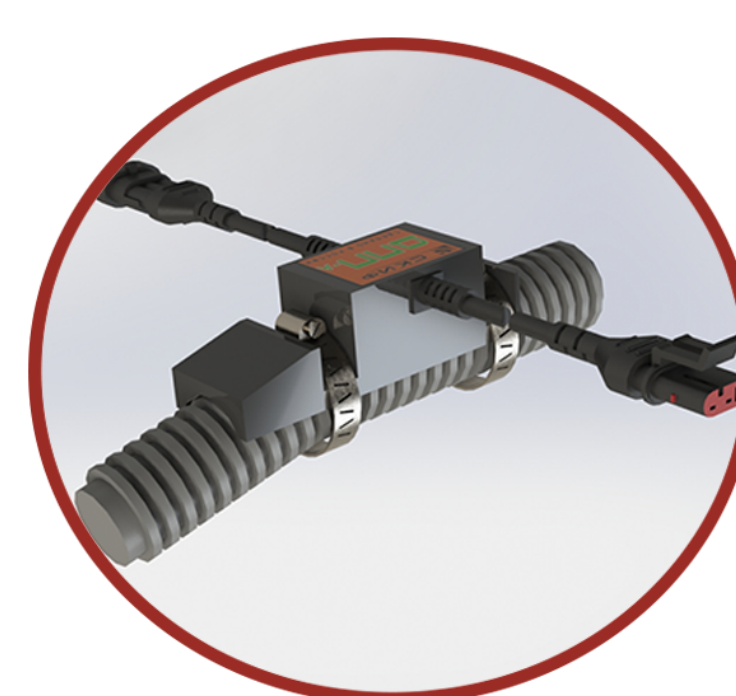
Типы сепялок и ПК:

- Amazone, Flexi-Coil, Vaderstad, Bourgault, Morris, Gaspardo, Gherardi, John Deere, Hatzenbichler, и пр.

- ⚠ Ускоренный опрос датчиков пролета посевного материала (ДПП)
- ⚠ Программная функция закладки технологической колеи в основном меню настройки системы
- ⚠ Возможность программирования сигнала и периода отображения ошибок
- ⚠ Отображение времени сева
- ⚠ Подсчет отработанных моточасов
- ⚠ Возможность подключения двух линий датчиков ДПП

Датчик ДПП:

- Принцип действия датчика - акустический. Он плотно накладывается на трубу семяпровода и улавливает акустические колебания, возникающие при соударении гранул посевного материала со стенкой трубы семяпровода.
- Датчик одинаково успешно обнаруживает факт пролета через семяпровод как зерен пшеницы и гранул удобрений, так и семян любых других культур - от рапса и до гороха.
- Универсальная форма корпуса датчика позволяет крепить датчики на трубы семяпроводов различных наружных диаметров - от 25 до 32 мм.



Для отображения информации о процессе сева на выбор покупателя предлагается два различных вида мониторов:

- **Монитор М19Т** с двусторонним ЖК-дисплеем. Информация представляется в виде текста и пиктограмм.
- **Монитор М8.1S** с графическим ЖК-дисплеем размером 100x33 мм. Информация о качестве сева предоставляется в виде пиктограмм и текстовых сообщений.



НА ЧТО МОЖНО УСТАНОВИТЬ "СКИФ-19":



AMAZONE



LEMKEN



BOURGAULT



JOHN DEERE



RÖTTINGER



Kverneland



HORSH



VADERSTAD



GASPARDO



GHERRARDI



HATZENBICHLER



Flexi-Coil



Amity



- [Прайс-лист СКИФ-19](#) Скачать
- [Прайс-лист без НДС для стран ближнего и дальнего Зарубежья](#) Скачать
- [Форма заявки на систему контроля](#) Скачать