



RAUCH

wir nehmen's genau

MDS

**Разбрасыватель
удобрений с рабочей
шириной внесения
10 – 18 м.**



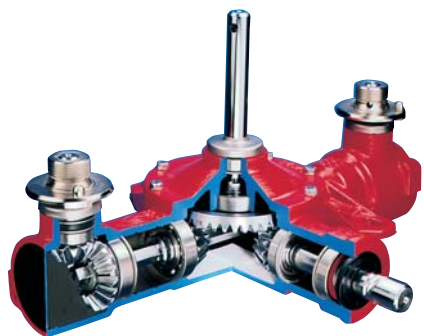
AXIS

**Разбрасыватель
удобрений с рабочей
шириной внесения
12 – 50 м.**



MDS

Сердцем всей системы MDS является стабильный, прочный и надежный привод, изготовленный из нержавеющей стали и не требующий обслуживания.



Быстро вращающиеся рассеивающие диски (980 об/мин) разгоняют гранулы до оптимальной скорости. Благодаря этому Вы получаете равномерную плоскую картину распределения удобрения с большими зонами перекрытия.



Медленно вращающийся палец-ворошитель (180 об/мин) полностью перекрывает выгрузные отверстия бункера, дно которого изготовлено из высококачественной нержавеющей стали.



Однокамерный воронкообразный бункер MDS идеально подходит при работе на склонах и на мелкоструктурированных площадях. Полное опорожнение даже при одной закрытой заслонке.



MDS – это надежная и долговечная техника для ежедневного использования.

Благодаря концепции Multi-Disc-System настройка дисков на разбрасывателе проводится быстро и комфортно на любые виды удобрений и без дополнительного инструмента:

- при основном внесении и подкормке
- при внесении семян трав и средств против вредителей.

Пропорциональная DfC-шкала, эксклюзив от RAUCH, дает возможность пропорционального изменения нормы внесения. Кроме этого DfC-шкала упрощает изменение нормы внесения от поля к полю.

Благодаря механическому или гидравлическому управлению шиберами отдельно для левой и правой стороны возможна также обработка участков клиновидной формы.

При основном внесении MDS навешивается горизонтально относительно поверхности и на определенную высоту. Это облегчает настройку разбрасывателя. При подкормке верхняя тяга навески немного укорачивается. При этом веер разбрасывания образуется еще над растениями и исключается их повреждение.

Инновации RAUCH: Точность до самой границы поля



GSE 6: пограничное внесение по краю поля



TELIMAT: позволяет проводить пограничное внесение с первой технологической колеи не выходя из кабины трактора.

Качество до последней детали



Пропорциональная DfC-шкала установки нормы внесения удобрений для левой и правой стороны отдельно для вариантов K и R.



Простая и быстрая проверка нормы внесения и разгрузка разбрасывателя.



Дозирующая электроника MDS: хай-тек в совершенстве

QUANTRON-A: электронная дозировка удобрений для MDS

Электронная дозировка QUANTRON-A регулирует положение дозирующих шиберов и соответственно расход материала в зависимости от скорости движения и установленной нормы внесения с преимуществами как:

- максимальная точность, контроль и комфорт управления
- электронное управление заслонками для левой и правой стороны отдельно
- независимая от скорости движения дозировка
- функция быстрой разгрузки материала
- ведение полевой документации и контроль расхода удобрений

Преимущества MDS:

- точное распределение удобрений благодаря бережной мешалке, быстровращающимся дискам и легкой настройке на разные виды удобрений
- точное внесение по границе поля с опциями TELIMAT и GSE
- максимальная производительность благодаря системе надставных бортов
- оптимальная компоновка для комфортного использования и технического обслуживания
- высокое сохранение стоимости.

Технические данные

Данные	Размер бункера, см	Высота загрузки, см	Ширина загрузки, см	Объем бункера, л	Макс. загрузка, кг	Масса, кг
MDS 19.1	190 x 120	101	180	900	1800	230
Рабочая ширина: диск M1C: 10-18 м диск M1XC: 20-24 м (для поздней подкормки)						
Надставки	Размер бункера, см	Высота загрузки, см	Ширина загрузки, см	Объем бункера, л	Макс. загрузка, кг	Масса, кг
M 430	190 x 120	+ 18	178	+ 400	-	30
M 630	190 x 120	+ 30	178	+ 600	-	42
M 873	190 x 120	+ 27	228	+ 800	-	59
Агрегируется тракторами мощностью от 50 л.с.						
Варианты управления шиберами						
Вариант М	Механическое управление отдельно для левой и правой стороны					
Вариант К	Гидравлическое управление, требуется 2 гидровыхода					
Вариант R	Гидравлическое управление, требуется 1 гидровыход					
Вариант Q	Электронное управление с помощью QUANTRON-A					

Серийная комплектация

- необслуживаемый привод в масляной ванне
- днище бункера, рассеивающие диски, лопатки и шиберы изготовлены из хромоникелевой стали V2A
- колпачковые гайки крепления рассеивающих дисков, позволяющие безинструментально снимать диски для быстрого проведения контроля нормы внесения и очистки бункера от остатков
- карданный вал Walterscheid
- спускной лоток, защитная решетка в бункере

Опции

- рассеивающие диски M1XC 20-24 м для поздней подкормки
- надставные борта
- защитный тент
- оснащение для внесения по краю TELIMAT T1
- оснащение для внесения по краю GSE 6
- освещение с отражательными пластинами
- оборудование для рядового внесения удобрений RFZ 7
- оборудование для одностороннего внесения по краю поля RV 2M 1
- подъемник мешков LEVSAK



Levsak: простая и быстрая загрузка мешков биг-бег



RFZ-7: оборудование для рядового внесения удобрений для овощей и пропашных культур.

AXIS



AXIS 30.1 W, 12 – 42 м, 3000 кг макс. загрузки

Модельный ряд AXIS – новое измерение в современной технике разбрасывания

3 модели: AXIS 20.1, 30.1 и 50.1 определяют модельный ряд AXIS новые масштабы для практического применения:

- **высочайшая точность внесения** благодаря системе CDA, позволяющей одним движением настроить рабочую ширину и норму разбрасываемого материала согласно таблице.
- **максимальный комфорт управления**, точная настройка: благодаря CDA терминалу отпадает настройка разбрасывателя через лопатки.
- **высокий экономический эффект** благодаря высокой рабочей скорости до 25 км/ч даже при высоких нормах внесения без потери точности.

Три оптимально подобранные AXIS модели удовлетворяют все потребности фермеров.

AXIS 20.1: открывает путь к профессиональной технике разбрасывания.

AXIS 30.1: три тонны максимальной загрузки и ширина захвата от 12 до 42 м предлагают больше точности и эффективности при использовании.

AXIS 50.1: четыре тонны максимальной загрузки и ширина захвата до 50 м с максимальной производительностью, точностью, безопасностью и комфортом.

Все три модели AXIS могут быть укомплектованы 100 Гц весовой системой.



AXIS 20.1, 12 – 36 м, 2100 кг макс. загрузки



AXIS 50.1, 12 – 50 м, 4000 кг макс. загрузки

AXIS

Система CDA

Единственная в своем роде система CDA позволяет быстро и точно провести настройку на определенный вид удобрения и ширину захвата. Параллельно настраивается и желаемая норма внесения.

Настройки лопаток в этом случае исключаются.

Пропорциональная DfC-шкала нормы внесения обеспечивает быстрое и предсказуемое изменение нормы внесения.



Высокая рабочая скорость движения без потери точности внесения.

AXIS с системой High-Speed-Spreading имеет огромный потенциал для эффективного уменьшения расходов при внесении удобрений.

Даже при экстремальных параметрах, например, рабочая ширина 36 м, скорость движения 25 км/ч AXIS может вносить до 500 кг/га NPK удобрения.



Система Granusafe

Единственная в своем роде система Granusafe по центру диска бережно подает удобрение на разбрасывающие лопатки. Оптимальное согласование медленно пульсирующей мешалки, совершающей только 17 об/мин и бережной подачи удобрения на лопатки разбрасывающих дисков за счет специальной формы дозирующего канала с щеточнообразными стопорами турбулентности на выходах, позволяет добиться образования оптимального потока. Таким образом, предотвращается образование завихрений воздуха и разрушение гранул удобрения. За счет этого сохраняются структура гранулята и его динамические характеристики. Частота вращения разбрасывающих дисков 900 об/мин, которая за счет более высокой частоты внесения удобрения позволяет добиться равномерного, точного продольного распределения и оптимальной энергии выброса. В результате получаются точные диаграммы распределения материала.

Разбрасыватели с весовой системой AXIS 20.1 W, AXIS 30.1 W, AXIS 50.1 W

максимальная точность дозирования с 100 Гц системой взвешивания.



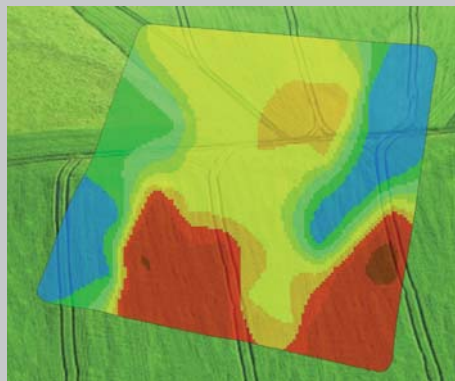
Рама с двумя датчиками взвешивания.

В комбинации с инновативной весовой системой RAUCH 100 Гц бортовой компьютер QUANTRON-E2 100 раз в секунду проверяет норму внесения во время движения.



Эксклюзив для AXIS 50.1W:

серийная электрическая установка точки подачи удобрения позволяет настроить сорт удобрения, ее качество и ширину внесения прямо с кабины трактора. Опционально также доступно оборудование для внесения по границе поля TELIMAT T50+ с электрическим приводом, который управляется прямо с QUANTRON-E2.



Дозирующая электроника QUANTRON-A: машина думает вместе с Вами

Большой и наглядный дисплей QUANTRON-A имеет логически построенное меню.

Благодаря ему всеми функциями машины можно управлять дистанционно:

- независящая от скорости движения дозировка удобрений
- открытие и закрытие шиберов для левой и правой стороны отдельно (отключение секций)
- изменение нормы внесения во время движения для левой и правой стороны отдельно
- контроль и документация вносимой нормы
- серийный выход RS 232 для точного земледелия, например с N-сенсорами
- трансфер данных на ПК с помощью менеджера данных (опция).

Технические данные

Данные	Рабочая ширина, м	Объем, л	Макс. полезная нагрузка, кг	Высота загрузки, см	Размер бункера, см	Масса, кг
AXIS 20.1 / 20.1 W	12 – 28	1000	2100	95	240 x 130	295/350
AXIS 30.1 / 30.1 W	12 – 42	1200	3000	101	240 x 130	320/375
AXIS 50.1 / 50.1 W	18 – 50	2000	4000	125	290 x 150	620/700
Диски				AXIS 20.1	AXIS 30.1	AXIS 50.1
S2 опция: VxR plus		12 – 18 м		x	x	
S4 опция: VxR plus		18 – 28 м		x	x	x
S6 VxR plus		24 – 36 м			x	x
S8 VxR plus		36 – 42 м			x	x
S10 VxR plus		36 – 48 м				x
S12 VxR plus		42 – 50 м				x
VxR plus: хром-карбидовое покрытие лопаток увеличивает срок службы						
Борта	Размер бункера, см	Высота загрузки, см	Масса, кг	Общий объем, л		
L 603	240 x 130	+ 0	+ 30	1600	1800	-
L 800	240 x 130	+ 26	+ 45	1800	2000	-
L 1500	240 x 130	+ 50	+ 75	-	2700	-
XL 1103	280 x 130	+ 23	+ 60	2100	2300	-
XL 1300	280 x 130	+ 38	+ 65	-	2500	-
XL 1800	280 x 130	+ 52	+ 75	-	3000	-
GLW 1000	290 x 150	+ 25	+ 80	-	-	3000
GLW 2000	290 x 150	+ 45	+ 130	-	-	4000

Преимущества AXIS:

- точная CDA техника внесения
- простая настройка с помощью терминала настройки CDA
- большая эффективность благодаря большей скорости движения без ухудшения качества внесения
- пульсирующая, не разрушающая гранулы удобрения мешалка с 17 об/мин
- необслуживаемые мешалка и привод в масляной ванне
- дно бункера, защитные экраны, защитные дуги, разбрасывающие диски и лопатки изготовлены из высококачественной нержавеющей стали
- легкая очистка и простой уход
- высокое сохранение стоимости.

Серийная комплектация

AXIS 20.1	AXIS 30.1	AXIS 50.1
CDA система высокоскоростного внесения, набор для проверки настройки. 2 защитные решетки в бункере, защитные дуги и экран, днище бункера, шиберы, диски и валы мешалки изготовлены из нержавеющей стали, привод BOM 540 об/мин, закрытый, необслуживаемый привод в масляной ванне		
<ul style="list-style-type: none"> · 2 CDA терминала настройки · карданный вал со срезным болтом 	<ul style="list-style-type: none"> · 2 CDA терминала настройки по бокам · карданный вал с трехщеточным механизмом · брызговики · 2 смотровых окна 	<ul style="list-style-type: none"> · 2 CDA терминала настройки по бокам · карданный вал с трехщеточным механизмом · привод 540 или 750 об/мин · брызговики · 2 смотровых окна
Система взвешивания		
Система взвешивания с частотой 100 Гц и двумя сенсорами, компьютер управления QUANTRON-E2 с USB выходом для трансфера данных на ПК		
	Опция: - ISOBUS	Опция: - ISOBUS, - электрическая настройка точки подачи материала

Больше функциональности благодаря оптимальным решениям



TELIMAT T25/T50+: оборудование для пограничного внесения с первой технологической колеи без остановки и не выходя из кабины трактора. Для контроля позиции TELIMAT имеется указатель со стороны кабины трактора.



Подъемная лестница: надежное, складываемое подъемное устройство.



Защитный тент: высококачественный, УФ-стабилизированный защитный тент обеспечивает внесение удобрений при неблагоприятных погодных условиях. Кроме того, тент имеет два смотровых окна для контроля уровня материала в бункере.



GSE 25: оборудование для одностороннего, точного внесения прямо по границе поля. Опционально также имеется гидравлическое управление (только для AXIS 20.1/30.1).

Колеса-подставки: больше маневренности при сцеплении и расцеплении разбрасывателя. Система быстрого монтажа колес облегчает их установку.

FGS / TWS

Тележка FGS для MDS и AXIS 20.1/30.1/30.1W

Полезная нагрузка, кг	3.300
Макс. загрузка удобрением, кг	3.000
Собственный вес, кг	560
Допустимая полная масса, кг	4.000
Нагрузка на сцепное устройство трактора, кг	1.000
Длина, м	3,15
Ширина при колее 1,8 м	2,17
Высота без разбрасывателя, м	1,60
Колея, м	1,80 о. 2,00 о. 2,25
Шины	12.5/80-18; 10 PR
Макс. допустимая транспортная скорость, км/ч	25

TWS 7000 для MDS и AXIS 20.1/30.1

Точность и эффективность для больших площадей

Макс. загрузка удобрением, кг	8.560
Объём бункера, л	8.200
Собственный вес, кг	3.440
Допустимая полная масса, кг	12.000
Нагрузка на сцепное устройство трактора, кг	2.000
Длина с разбрасывателем, м	6,60
Ширина, м	2,70
Высота, м	3,15
Колея, м	1,80 / 2,00
Шины	460/85 R46 AC85
Макс. допустимая транспортная скорость, км/ч	40



Эксплуатация разбрасывателя удобрений RAUCH на тележке FGS сочетает в себе самую современную технологию внесения удобрений и гибкость методов их внесения. Благодаря навесной конструкции даже трактор малого класса мощности может работать с разбрасывателем удобрений большой вместимости. Монтаж и демонтаж на трактор производятся быстро и удобно, давление на грунт быстро снижается.

- максимальная производительность благодаря полезной нагрузке в 8500 кг и транспортной скорости 40 км/ч
- максимальная точность при большой ширине захвата за счет использования навесного разбрасывателя (по желанию электронное управление с независимой от скорости движения дозировкой)
- раздельная конструкция разбрасывателя и прицепа-бункера позволяет использовать каждый отдельно и заменять разбрасыватель на более новый
- механический привод разбрасывателя и гидравлический привод шнека



AGT 6036



Максимальная производительность – максимальная точность внесения



AGT всегда ассоциируется с точностью. Удобрение всегда вносится равномерно, независимо от ветра, рельефа и качества вносимого материала. При внесении по границе ему тоже нет равных – 100% норма внесения точно до границы поля.

AGT почти независим от ветра и погоды. Даже проблематичные виды удобрений, как например, гранулированная мочевины будет точно вноситься на 36м.

6 секций позволяют обрабатывать также клиновидные участки. С опцией Section Control возможно управление секциями с помощью GPS.

Ширина захвата, м	36 (32, 30 по заказу)
Макс. объем бункера, л	6.300
Собственный вес, кг	7.000
Допустимая полная масса, кг	12.000
Нагрузка на сцепное устройство трактора, кг	2.000
Высота загрузки, м	3,15
Транспортная высота, м	3,85
Длина, м	7,90
Транспортная ширина, м	2,98
Колея, м	2,25
Допустимая транспортная скорость, км/ч	40



Оставляем за собой право на внесение изменений, служащих усовершенствованию техники.



RAUCH Landmaschinenfabrik GmbH
D-76545 Sinzheim · Postfach 1162
Telefon +49 (0) 7221/985-0 · Telefax +49 (0) 7221/985-200
info@rauch.de · www.rauch.de